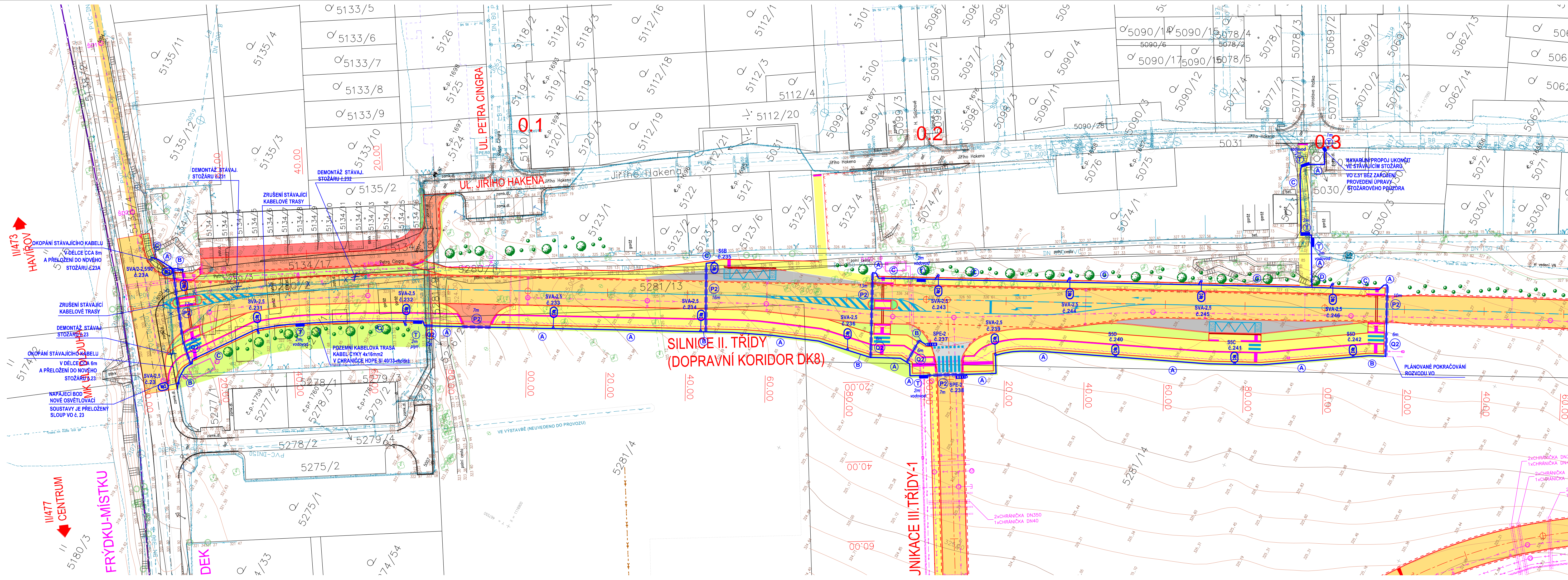


LEGENDA INŽENÝRSKÝCH SÍTÍ:

- STÁVAJÍCÍ
- PODZEMNÍ METALICKÝ SDĚL. KABEL (CETIN)
 - PODZEMNÍ OPTICKÝ SDĚL. KABEL (CETIN)
 - NADZEMNÍ METALICKÝ SDĚL. KABEL (CETIN)
 - PODZEMNÍ NEPROVOZOVANÝ SDĚL. KABEL (CETIN)
 - PODZEMNÍ VEDENÍ NN (ČEZ)
 - PODZEMNÍ KABEL NN (ČEZ)
 - NADZEMNÍ VEDENÍ VN (ČEZ)
 - PODZEMNÍ KABEL VN (ČEZ)
 - PODZEMNÍ KABEL PROTIKOROZNÍ OCHRANY (GASNET)
 - PODZEMNÍ KABEL NN (GASNET)
 - PLYNOVOD NTL (GASNET)
 - PLYNOVOD STL (GASNET)
 - PLYNOVOD VTL (GASNET)
 - PLYNOVOD STL (GREEN GAS)
 - OCHRANNÉ PÁSMO
 - PODZEMNÍ OPTICKÝ SDĚL. KABEL (TS a.s.)
 - REZERVNÍ CHRÁNIČKY (TS a.s.)
 - JEDNOTNÁ KANALIZACE (SMVAK)
 - KANALIZAČNÍ PŘÍPOJKY (SMVAK)
 - VODOVOD VE VÝSTAVBĚ (SMVAK)
 - VODOVOD (SMVAK)
 - VODOVOD PŘÍPOJKY (SMVAK)
 - VEŘEJNÉ OSVĚTLENÍ (TS a.s.)
 - DEŠŤOVÁ KANALIZACE (MĚSTO FRÝDEK-MÍSTEK)
- NOVÉ SÍTĚ
- SO 301 Dešťová kanalizace
 - SO 302 Dešťová kanalizace na ul. Dlouhá
 - SO 303 Splašková kanalizace
 - SO 461 Sítě elektronických komunikací
 - SO 352 Přeložka vodovodu
 - SO 351 Vodovod

LEGENDA NOVÝ STAV:

- KONSTRUKCE VOZOVKY KOMUNIKACE Z ASFALTOVÉ VOZOVKY
- KONSTRUKCE PŘÍJEZDOVÉ KOMUNIKACE Z ASFALTOVÉ VOZOVKY
- KONSTRUKCE VOZOVKY AUTOBUSOVÉHO ZALÍVU Z BETONOVÉ KONSTRUKCE
- KONSTRUKCE CHODNÍKŮ, STEZKY PRO CHODCE A CYKLISTY ZE ZÁMKOVÉ DLAŽBY
- NÁSYP, OZELENĚNÍ
- NOVÝ STAV
- OSA KOMUNIKACE



- STOŽÁRY
- SVx-2,5**
ŽÁROVÉ ZINKOVANÝ STOŽÁR S MANŽETOU SILNIČNÍ
typ B10 - h= 10m
VÝLOŽNÍK JEDNORAMENNÝ OBLOUKOVÝ V1-2500
 - SVx/2-2,5/90°**
ŽÁROVÉ ZINKOVANÝ STOŽÁR S MANŽETOU SILNIČNÍ
typ B10 - h= 10m
VÝLOŽNÍK DVOJRAMENNÝ OBLOUKOVÝ V2-2500/90°
 - S5x**
ŽÁROVÉ ZINKOVANÝ STOŽÁR S MANŽETOU SADOVÝ
typ SK5 - h= 5m
 - S6x**
ŽÁROVÉ ZINKOVANÝ STOŽÁR S MANŽETOU SADOVÝ
typ SK6 - h= 6m
 - SPx-2**
ŽÁROVÉ ZINKOVANÝ STOŽÁR S MANŽETOU
NA PŘECHODY PRO CHODCE typ P6, h=6m
VÝLOŽNÍK JEDNORAMENNÝ ROVNÝ VUD1-2000mm
- KABELOVÁ TRASA ROZVODŮ VO
CYKY 4x16mm2(CYKY4x10mm2) + FeZn 10mm
S OZNAČENÍM ŘEZŮ KABELOVÉ RÝHY
- PROSTUPY PŘES KOMUNIKACE
S OZNAČENÍM ŘEZŮ KABELOVÉ RÝHY
- RUŠENÍ ČI DEMONTÁŽ STÁVAJÍCÍCH KABELOVÝCH ROZVODŮ VO
- STÁVAJÍCÍ STOŽÁR VO
- STÁVAJÍCÍ STOŽÁR VO - DEMONTÁŽ
- ODKOPÁNÍ STÁVAJÍCÍ KABELOVÉ TRASY
PRO STRANOVÉ PŘELOŽENÍ KABELU
- SVÍTIDLA (x)
- A** SVÍTIDLO LED TVO60SQ45N 45W LN1 2700K
P=45W; 6722Lm, optika LN1, T=2700K
 - B** SVÍTIDLO LED TVO60SQ20N 20W 1N 2700K
P=20W; 2863Lm, optika 1N, T=2700K
 - C** SVÍTIDLO LED TVO60SQ20N 20W TSN-2N
P=20W; 3013Lm, optika 2N, T=2700K
 - D** SVÍTIDLO LED TVO60SQ10N 10W 1N 2700K
P=10W; 1341Lm, optika 1N, T=2700K
 - E** SVÍTIDLO LED TVOC60SQ40N 40W CR 4000K
P=40W; 5670Lm, optika CR-PRAV, T=4000K

GENERÁLNÍ PROJEKTANT:

DOPRAPLAN s.r.o.

DOPRAPLAN s.r.o.
Průmyslová 462/6
709 00 Ostrava
tel.: +420 566 731 611
www.doprplan.cz

D.1.
SO 451
DPS

SEDOUCÍ PROJEKTANT		ING. DAGMAR KLAIMONOVÁ	Krajina
ZODPOVĚDNÝ PROJEKTANT		ING. MILAN ČERNOCKÝ	
ZPRACOVAL		ING. MILAN ČERNOCKÝ	Krajina
TECHNICKÁ KONTROLA			
OBJEDNATEL: STATUTÁRNÍ MĚSTO FRÝDEK-MÍSTEK			
KRAJ: MORAVSKOSLEZSKÝ	OKRES: FRÝDEK-MÍSTEK	OBEC: MĚSTO FRÝDEK-MÍSTEK	
AKCE:		Vybudování komunikací a inženýrských sítí v lokalitě Berlín 2	
ČÁST: SO 451 VEŘEJNÉ OSVĚTLENÍ			
PŘÍLOHA:		SITUAČNÍ PLÁN ROZVODŮ VO	
		DATUM	01/2025
		MĚŘÍTKO	1:500
		STUPEŇ	DPS
		ZAK. ČÍSLO	23027
		ČÍS. PŘÍLOHY	PARE
		451.2	